

# Setting Up Your Monitor

安裝顯示器 | 安裝顯示器 | モニタのセットアップ | 모니터 설치 | การติดตั้งจอแสดงผลของคุณ | Memasang Monitor



**CAUTION:**  
Before setting up your Dell™ monitor, see the safety instructions that shipped with your monitor.

**注意:**  
在安装及操作Dell™显示器之前, 请参阅随附的安全说明。

**注意:**  
在安装及操作Dell™显示器之前, 请参阅随附的安全说明。

**注意:**  
Dell™モニタをセットアップして使用する前に、モニタに付属の安全に関する説明書をお読みください。

**경고:**  
Dell™ 모니터를 설치하여 조작하기 전에 모니터와 함께 제공되는 안전 지침을 참조하십시오.

**ข้อควรระวัง:**  
ก่อนติดตั้งและใช้จอภาพ Dell™ ของคุณ ขอให้ดูขั้นตอนเพื่อความปลอดภัยก่อนเริ่มประกอบเครื่อง

**PERHATIAN:**  
Lihat petunjuk keselamatan yang diberikan bersama monitor sebelum memasang dan mengoperasikan komputer Dell™ Anda.

## Dell™ U2410 Flat Panel Monitor



### 1 Verify the contents of the box

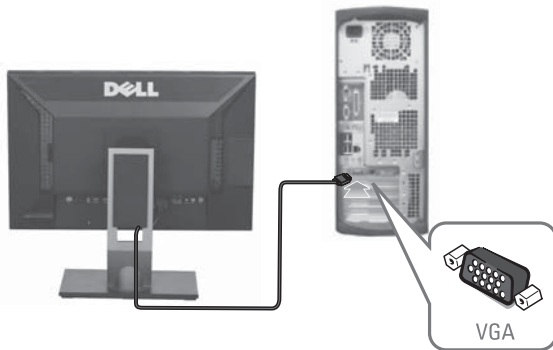
檢驗包裝箱內的物品  
檢驗包裝箱內的物品  
箱の内容を確認してください  
상자의 내용물을 확인합니다  
ตรวจสอบอุปกรณ์ในกล่อง  
Pastikan isi kemasan

### 2 Remove the cover and place the monitor on it

移除包裝袋並將顯示器置於其上  
移除包裝袋並將顯示器置於其上  
カバーを取り外し、モニターをその上に置きます  
커버를 제거하고 모니터를 그 위에 놓습니다  
ถอดฝาครอบออก แล้ววางจอภาพลง  
Lepaskan penutup dan letakkan monitor di atasnya

### 3 Attach the stand to the monitor

將底座安裝到顯示器上  
將底座安裝到顯示器上  
スタンドをモニターへ取り付けてください  
모니터에 스탠드를 부착하십시오  
ต่อขาตั้งเข้ากับจอภาพ  
Pasang kaki ke dudukan



### 4 Connect using ONLY ONE of these cables: VGA (Blue) or DVI (White)

請使用其中一種信號線來連接顯示器: 藍色VGA信號線或白色DVI信號線  
請使用其中一種信號線來連接顯示器: 藍色VGA信號線或白色DVI信號線  
青いVGAケーブルまたは白いDVIケーブルのどちらか一方のみを使ってモニターを接続します  
모니터를 다음 케이블들 중에서 하나만 사용하여 연결합니다: 청색 VGA 케이블 또는 백색 DVI 케이블  
เชื่อมต่อจอภาพ โดยใช้สายเคเบิลต่อไปนี้ เพียงสายใดสายหนึ่งเท่านั้น: สาย VGA สีน้ำเงิน หรือสาย DVI สีขาว  
Sambungkan monitor HANYA menggunakan SATU kabel berikut: kabel VGA biru atau kabel DVI putih

**NOTE:** For better performance, use the white DVI cable.

注: 建议使用白色DVI信号线连接显示器以提高性能。

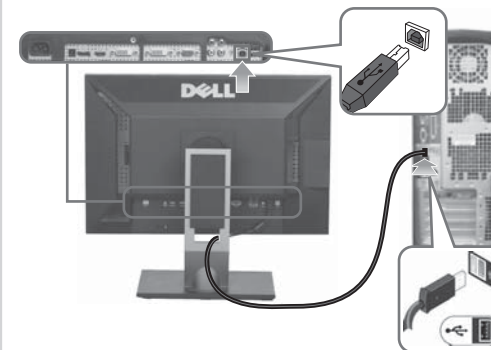
註: 建議使用白色DVI信號線連接顯示器以提高性能。

**注意:** 最高のパフォーマンスを発揮するには白いDVIケーブルを使ってモニターを接続することをお勧めします。

**참고:** 더 좋은 성능을 얻으려면 백색 DVI 케이블을 사용하여 모니터를 연결할 것을 권장합니다.

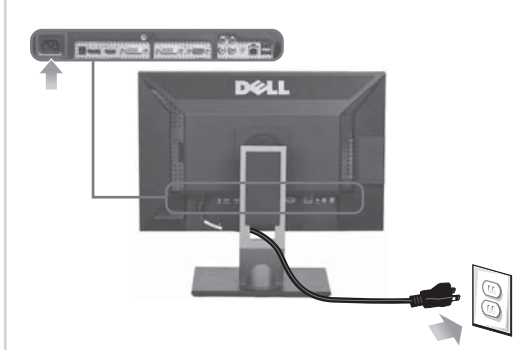
**หมายเหตุ:** ขอแนะนำให้เชื่อมต่อจอภาพโดยใช้สาย DVI สีขาว เพื่อเพิ่มประสิทธิภาพในการทำงาน

**CATATAN:** Untuk performa yang lebih baik, sebaiknya sambungkan monitor menggunakan kabel DVI putih.



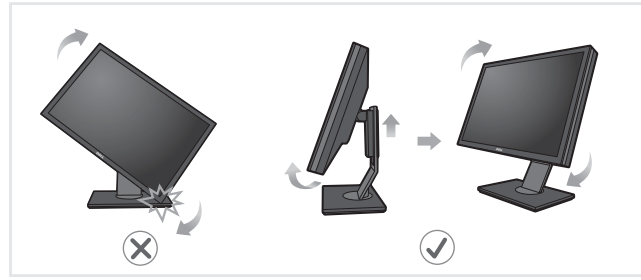
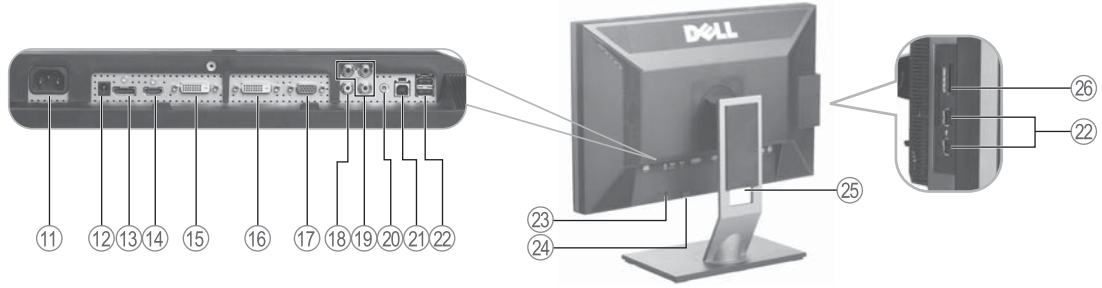
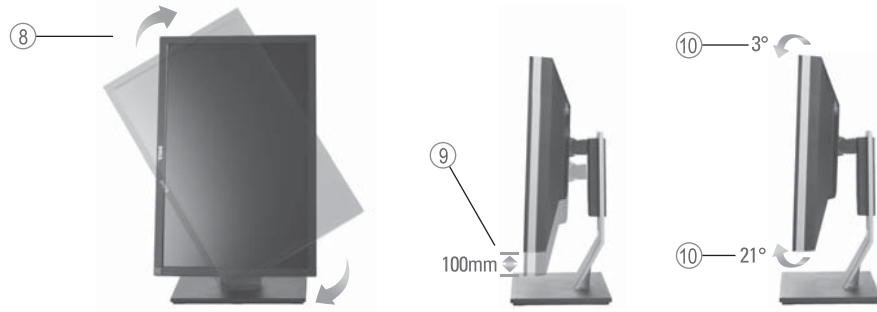
### 5 Connect the USB cable to the computer

將USB線連接到電腦  
將USB線連接到電腦  
USB 케이블을 컴퓨터에 연결してください  
USB 케이블을 컴퓨터에 연결합니다.  
เชื่อมต่อสายเคเบิล USB ไปยังคอมพิวเตอร์  
Sambungkan kabel USB ke komputer



### 6 Connect the power cable and press the power button

用電源線將顯示器連接到插座, 共打開顯示器電源  
用電源線將顯示器連接到插座, 共打開顯示器電源  
電源ケーブルを接続し、電源ボタンを押します  
전원 케이블을 연결한 다음 전원 버튼을 누릅니다  
เสียบสายไฟ แล้วกดปุ่มเปิดเครื่อง  
Sambungkan kabel daya, kemudian tekan tombol daya



- |   |  |   |   |  |  |
|---|--|---|---|--|--|
| <ol style="list-style-type: none"> <li>1. Regulatory and Barcode Serial Number Label</li> <li>2. Shortcut Key 1 : Preset Modes</li> <li>3. Shortcut Key 2 : Brightness/Contrast</li> <li>4. Shortcut Key 3 : Input Source</li> <li>5. Menu</li> <li>6. Exit</li> <li>7. Power Button (with power light indicator)</li> <li>8. Rotate adjustment</li> <li>9. Height adjustment</li> <li>10. Tilt adjustment</li> <li>11. AC Power Cord Connector</li> <li>12. DC Power Connector for Dell™ Soundbar</li> <li>13. DisplayPort Connector</li> <li>14. HDMI Connector</li> <li>15. DVI Connector 1</li> <li>16. DVI Connector 2</li> <li>17. VGA Connector</li> <li>18. Composite Video Connector</li> <li>19. Component Video Connectors</li> <li>20. Audio Out (Support two channel output)</li> <li>21. USB Upstream Port</li> <li>22. USB Downstream Port</li> <li>23. Security Lock Slot</li> <li>24. Dell Soundbar Mounting Brackets</li> <li>25. Cable Management Slot</li> <li>26. Card Reader</li> </ol> | <ol style="list-style-type: none"> <li>1. 安規與條碼序列號標籤</li> <li>2. 快捷鍵1：預設模式</li> <li>3. 快捷鍵2：亮度/對比度</li> <li>4. 快捷鍵3：輸入來源</li> <li>5. 主選單</li> <li>6. 退出</li> <li>7. 電源按鈕(含電源指示燈)</li> <li>8. 旋轉調整</li> <li>9. 高度調整</li> <li>10. 斜度調整</li> <li>11. AC電源連接埠</li> <li>12. 用於Dell™ Soundbar的DC電源連接埠</li> <li>13. DisplayPort連接埠</li> <li>14. HDMI連接埠</li> <li>15. DVI連接埠1</li> <li>16. DVI連接埠2</li> <li>17. VGA連接埠</li> <li>18. 複合視頻連接埠</li> <li>19. 分量視頻連接埠</li> <li>20. 音頻輸出(支援雙聲道輸出)</li> <li>21. USB上游埠</li> <li>22. USB下游埠</li> <li>23. 安全鎖插槽</li> <li>24. Dell Soundbar安裝支架底座釋放按鈕</li> <li>25. 纜線整理孔</li> <li>26. 讀卡器</li> </ol> | <ol style="list-style-type: none"> <li>1. 規制與條碼序列號標籤</li> <li>2. 快捷鍵1：預設模式</li> <li>3. 快捷鍵2：亮度/對比度</li> <li>4. 快捷鍵3：輸入來源</li> <li>5. 主選單</li> <li>6. 終了</li> <li>7. 電源ボタン(電源ライトインジケータ付き)</li> <li>8. 回転調整</li> <li>9. 高さ調整</li> <li>10. 傾き調整</li> <li>11. AC電源コードコネクタ</li> <li>12. Dell™ Soundbar専用DC電源コネクタ</li> <li>13. DisplayPortコネクタ</li> <li>14. HDMIコネクタ</li> <li>15. DVIコネクタ1</li> <li>16. DVIコネクタ2</li> <li>17. VGAコネクタ</li> <li>18. コンポジットビデオコネクタ</li> <li>19. コンポーネントビデオコネクタ</li> <li>20. オーディオアウト(2チャンネル出力のサポート)</li> <li>21. USB アップストリームポート(上リポート)</li> <li>22. USB ダウンストリームポート(下リポート)</li> <li>23. セキュリティロック スロット</li> <li>24. Dell サウンドバー マウント用ブラケット</li> <li>25. ケーブル整理用穴</li> <li>26. カードリーダー</li> </ol> | <ol style="list-style-type: none"> <li>1. 규제 및 바코드 일련번호 라벨</li> <li>2. 바로 가기 키 1 : 사전 설정 모드</li> <li>3. 바로 가기 키 2 : 밝기/명암 대비</li> <li>4. 바로 가기 키 3 : 입력 소스</li> <li>5. 메뉴</li> <li>6. 종료</li> <li>7. 전원 버튼 (전원 표시등 포함)</li> <li>8. 회전 조정</li> <li>9. 높이 조정</li> <li>10. 기울기 조정</li> <li>11. AC 전원 코드 커넥터</li> <li>12. Dell™ 사운드바용 DC 전원 커넥터</li> <li>13. DisplayPort 커넥터</li> <li>14. HDMI 커넥터</li> <li>15. DVI 커넥터 1</li> <li>16. DVI 커넥터 2</li> <li>17. VGA 커넥터</li> <li>18. 컴포지트 비디오 커넥터</li> <li>19. 컴포넌트 비디오 커넥터</li> <li>20. 오디오 출력(두 개의 채널 출력을 지원)</li> <li>21. USB 업스트림 포트</li> <li>22. USB 다운스트림 포트</li> <li>23. 서비스 태그 레이블</li> <li>24. 보안 잠금 슬롯</li> <li>25. 케이블 관리용 구멍</li> <li>26. 카드 판독기</li> </ol> | <ol style="list-style-type: none"> <li>1. ป้ายกำกับบาร์โค้ดและหมายเลขผลิตภัณฑ์</li> <li>2. ปุ่มกดลัด 1 : โหมดพรเซ็ท</li> <li>3. ปุ่มกดลัด 2 : ความสว่าง/คอนทราสต์</li> <li>4. ปุ่มกดลัด 3 : สัญญาณเข้า</li> <li>5. เมนู</li> <li>6. ออก</li> <li>7. ปุ่มเปิดปิด (พร้อมด้วยไฟแสดงสถานะ)</li> <li>8. การปรับการหมุน</li> <li>9. ที่ปรับความสูง</li> <li>10. ที่ปรับเอียง</li> <li>11. ขั้วต่อสายไฟ AC</li> <li>12. ขั้วต่อไฟ DC สำหรับ Dell™ Soundbar</li> <li>13. ขั้วต่อ DisplayPort</li> <li>14. ขั้วต่อ HDMI</li> <li>15. ขั้วต่อ DVI 1</li> <li>16. ขั้วต่อ DVI 2</li> <li>17. ขั้วต่อ VGA</li> <li>18. ขั้วต่อคอมโพสิทวิดีโอ</li> <li>19. ขั้วต่อคอนเนคเตอร์วิดีโอ</li> <li>20. เสียงออก (สนับสนุนเอาต์พุต 2 แชนแนล)</li> <li>21. พอร์ต USB ขาออก</li> <li>22. พอร์ต USB ขาเข้า</li> <li>23. ฉลากป้ายบริการ</li> <li>24. สลัก pemasangan Dell Soundbar</li> <li>25. ลาการายละเอียดเกี่ยวกับข้อกำหนด</li> <li>26. เครื่องอ่านการ์ด</li> </ol> | <ol style="list-style-type: none"> <li>1. Label Nomor Seri Baris Kode dan Peraturan</li> <li>2. Tombol Pintas 1 : Mode Preset</li> <li>3. Tombol Pintas 2 : Keceheran/Kontras</li> <li>4. Tombol Pintas 3 : Sumber Input</li> <li>5. Menu</li> <li>6. Keluar</li> <li>7. Tombol Daya Hidup/Mati dengan indikator LED</li> <li>8. Pengaturan rotasi</li> <li>9. Pengaturan ketinggian</li> <li>10. Pengaturan kemiringan</li> <li>11. Konektor kabel daya AC</li> <li>12. DC Power Connector for Dell™ Soundbar</li> <li>13. Konektor DisplayPort</li> <li>14. Konektor HDMI</li> <li>15. Konektor DVI 1</li> <li>16. Konektor DVI 2</li> <li>17. Konektor VGA</li> <li>18. Soket Video Komposit</li> <li>19. Soket Video Komponen</li> <li>20. Audio Keluar (Mendukung dua output kanal)</li> <li>21. Port Up Stream USB</li> <li>22. Port Down Stream USB</li> <li>23. Slot kunci keamanan</li> <li>24. Siku pemasangan Dell Soundbar</li> <li>25. Slot manajemen kabel</li> <li>26. Pembaca Kartu</li> </ol> |
|---|--|---|---|--|--|

**NOTE:** For more information see the *User's Guide* in the *Drivers and Documentation* media that shipped with your monitor.

**注意:** 详情请参阅显示器随附驱动光盘片中的用户指南。

**注意:** 詳情請參閱顯示器隨附驅動光碟片中的用戶指南。

**注意:** 詳細については、モニターに付属するドライバーとマニュアルメディアのユーザーズガイドを参照してください。

**참고:** 자세한 내용은 모니터와 함께 제공되는 드라이버와 문서매체에 있는 사용자 가이드를 참조하십시오.

**หมายเหตุ:** ดูรายละเอียดเพิ่มเติมเรื่องไดรเวอร์และเอกสารในคู่มือการใช้งานที่แนบมาพร้อมจอภาพ

**CATATAN:** Untuk informasi lengkap, lihat Panduan Pengguna dalam media Driver dan Dokumentasi yang diberikan bersama monitor.

Printed in China.  
Printed on recycled paper.

506280011600R(C)YT  
(DELL P/N:K274M Rev.A02)

Information in this document is subject to change without notice.  
© 2009-2011 Dell Inc. All rights reserved.

Reproduction of these materials in any manner whatsoever without the written permission of Dell Inc. is strictly forbidden.

Dell and the Dell logo are trademarks of Dell Inc. Dell disclaims proprietary interest in the marks and names of others.

April 2011

本指南的內容如有變更，恕不另行通知  
© 2009-2011 Dell Inc. 版權所有。

未經 Dell Inc. 書面許可，嚴禁以任何形式複製本文檔之內容。

Dell 及 DELL 徽標是 Dell Inc. 的商標。Dell 對其他非 Dell 公司的商標和商標名稱的所有權。

2011 年 4 月

本指南的內容如有變更，恕不另行通知  
© 2009-2011 Dell Inc. 版權所有。

未經 Dell Inc. 書面許可，嚴禁以任何形式複製本文檔之內容。

Dell 及 DELL 徽標是 Dell Inc. 的商標。Dell 對其他非 Dell 公司的商標和商標名稱的所有權。

2011 年 4 月

この文書の情報は、将来予告なしに変更されることがあります。  
© 2009-2011 Dell Inc. All rights reserved.

Dell社の書面による許可なく、いかなる方法によってもこれらの資料の複製は、厳禁します。

Dell と Dell ロゴは Dell Inc. の商標です。Dell は、その他のマークや名称に対する所有権を主張することはありません。

2011 年 4 月

본 문서에 포함된 정보는 예고 없이 변경될 수 있습니다.  
© 2009-2011 Dell Inc. สงวนลิขสิทธิ์.

이 자료를 Dell Inc. 의 서면 승인 없이 어떠한 방식으로든 복제하는 것은 엄격히 금지됩니다.

Dell과 Dell 로고는 Dell Inc. 의 상표입니다. Dell은 타사의 상표와 상호에 대해 저작권을 주장하지 않습니다.

2011 年 4 月

ข้อมูลในเอกสารนี้อาจเปลี่ยนแปลงโดยไม่มีแจ้งให้ทราบล่วงหน้า  
© 2009-2011 Dell Inc. สงวนลิขสิทธิ์.

ห้ามมิให้ทำซ้ำเอกสารเหล่านี้ ไม่ว่าจะในรูปแบบใด โดยไม่ได้รับอนุญาตเป็นลายลักษณ์อักษรจาก Dell Inc.

Dell และโลโก้ DELL เป็นเครื่องหมายการค้าของ Dell Inc. เดลล์จะปฏิเสธความรับผิดชอบต่อความเสียหายใดๆ ที่เกี่ยวข้องกับผลิตภัณฑ์ใดๆ

เมษายน 2011

Informasi dalam dokumen ini dapat berubah tanpa pemberitahuan sebelumnya.  
© 2009-2011 Dell Inc. Semua hak dilindungi undang-undang.

Dilarang memperbanyak materi ini dengan cara apapun tanpa izin tertulis dari Dell Inc.

Dell dan logo Dell adalah merek dagang dari Dell Inc. Dell melepaskan tanggung jawab hukum terhadap kepentingan eksklusif atas merek dan nama milik pihak lain.

April 2011